

平成27年3月1日

広域

とねぬまた

第112号

発行者 利根沼田広域市町村圏振興整備組合 / 住所 〒378-0051沼田市上原町1,801番地2 ☎0278(22)3691



1月29日文化財防火デーを前に昭和村糸井の小高神社で行った昭和村消防団と広域消防の合同訓練

春季火災予防運動実施中

春季火災予防運動が3月1日から7日まで全国一斉に実施されます。

火災は暖房器具等を使う機会の多い冬に発生すると思われがちですが、利根沼田地域では春に多発しています。昨年は3月から5月までの3ヶ月間で、1年間の総火災件数の47%に当たる30件の火災が発生し、特に4月は15件と最も多く集中しています。

その原因の多くが、ゴミや枯れ草等の焼却中、風にあおられた火が拡大

してしまつたというものです。

これからの季節、空気が乾燥し強い風が吹き火災が発生しやすくなりますので、枯れ草等の焼却は控えましょう。

なお、利根沼田地域では1月に5件の火災が発生し、うち建物火災で3名の尊い命が犠牲となっています。

火災予防の徹底に、ご協力をお願いします。

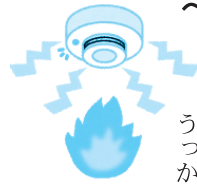


火災を予防するためのポイント

- ◆ 火を使うときは、消火器等を用意し完全に消えるまではその場を離れない
- ◆ たばこは、指定された場所ですぐに吸い終わらば必ず火を消すとともに、投げ捨てしない
- ◆ 逃げ遅れを防ぐために、住宅用火災警報器を設置する
- ◆ 寝具、衣類及びカーテンなどは、防災品を使用する
- ◆ 火災を小さいうちに消すために住宅用消火器を設置する
- ◆ お年寄りや身体の不自由な人を守るために、隣近所の協力的体制をつくる

住宅用火災警報器

～設置と維持管理～



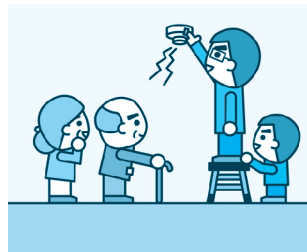
住宅用火災警報器は、すばやく火事の危険を発見して、大きな警報音を出すことにより、逃げ遅れを防止する非常に有効な防災機器です。

先頃発表された消防白書でも、住宅用火災警報器の普及とともに、住宅火災で亡くなられる方が全国的に減少傾向になっていると示されています。

火の元に注意していても「ついうっかり」は誰にでもあります。みなさんのご家庭にも住宅用火災警報器を設置しましょう。

また、住宅用火災警報

器が適切に機能するためには維持管理が重要です。「いざ」というときに住宅用火災警報器がきちんと働くように、日頃から電池切れがないかなどの作動確認と点検をしてください。



最優秀賞を受賞

2月2日(水)に桐生市市民文化会館で第38回群馬県消防職員意見発表会が開催されました。当広域消防本部を代表し、西消防署の林達也消防士(救急救命士・29歳)が『8分間のために見えること』というテーマで発表し、最優秀賞を受賞しました。

119番通報を受けてから、救急隊が到着するまでの全国平均時間である8分間に「傷病者に救いの手を差し伸べられるのは、その場に居合わせた人しかいない。大事な命が1つでも救われるように、地域住民を対象にした効果的な救命講習を提案したい」と発表しました。

林消防士は4月22日(水)に長野市で開催される全国消防長会関東支部消防職員意見発表会に群馬県代表として出場します。



群馬県消防職員
意見発表会

火災・救急・救助出動すべてが前年より増加

平成26年 消防統計

利根沼田広域消防管内における状況をお知らせします。

■火災

火災は64件発生し、前年に比べ3件増加しました。主な原因は、ゴミや枯れ草などの焼却です。また、火災による死者は3名で、前年に比べ1名増加しました。

■救急

救急は4,548件で、前年に比べ191件増加し、統計開始以来5年連続して過去最高を更新しました。

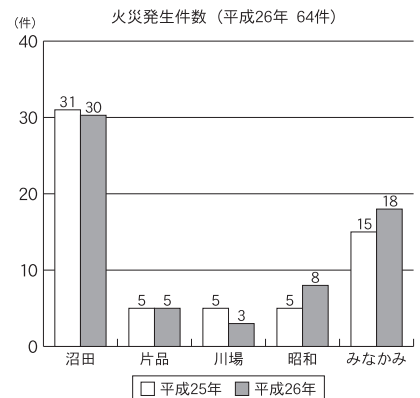
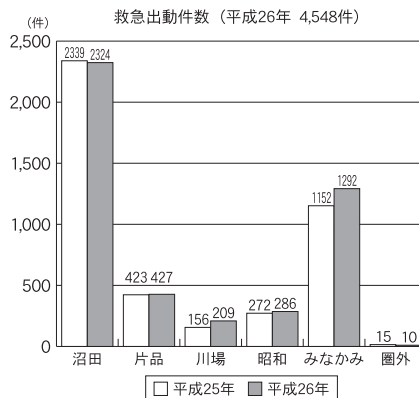
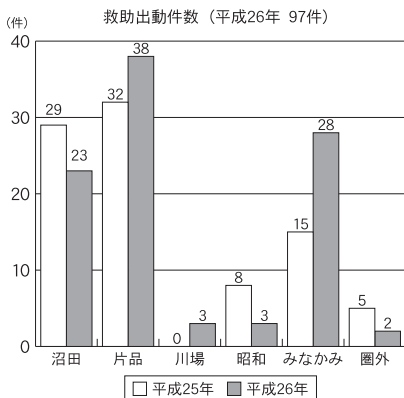
搬送人員4,323人の約6割が65歳以上の方で、地域社会の高齢化を背景に、今後も増加が予想されます。

また、軽症者の搬送が全体の4割以上を占めています。真に緊急を要する人のために、救急車の適正な利用をお願いします。

■救助

救助は97件で前年に比べ8件増加しました。

近年の登山ブームから山岳地域で道に迷ったり、転倒による負傷や、病気で歩けなくなった人が要請するケースが多く、救助出動全体の6割近くを占めています。



休日・夜間における

救急医療体制のご案内

沼田利根医師会では、日曜日、祝祭日、年末年始などの休診日や夜間に、急に具合の悪くなった方のために、以下の救急医療体制を実施しています。

○沼田利根医師会

休日夜間急患診療所

診療科目 内科・小児科
開設場所 沼田利根医師会地域医療センター
住所 沼田市上原町1801番地68

【休日診療】

診療日 日曜日・祝日及び年末年始（12月31日から翌年1月3日まで）

受付時間

○午前の部
午前9時45分から
午前11時30分まで

○午後の部
午後0時50分から
午後3時30分まで

※年末年始は午後2時30分まで

【平日夜間診療】

診療日 平日の火・水・木・金曜日

※日曜日・祝日及び年末年始は夜間診療を行っておりません

受付時間

午後6時45分から午後9時30分まで

問い合わせ

○沼田利根医師会 TEL 23・2058
○休日夜間急患診療所 TEL 24・1199



○在宅当番医制（外科系）

※休日・祝日や年始（1月1日から1月3日まで）に当番制により実施しています。

【外科系在宅当番医】

- 角田外科医院 TEL 22・4936
- 白根クリニック TEL 24・1701
- 沼田クリニック TEL 22・1188
- ほたか医科歯科クリニック TEL 23・0678
- 光整形外科医院 TEL 24・0123
- 久保産婦人科医院 TEL 23・1360
- 竹内医院 TEL 24・1677
- 森下診療所 TEL 24・1700
- しめぎ整形外科クリニック TEL 60・1717

○群馬こども救急相談

休日・夜間にお子さんのケガや病気への対処方法や、応急処置方法で困ったことや、発熱・嘔吐などで医療機関を受診すべきか迷ったことはありませんか。

そんな時は、群馬こども救急相談までご相談ください。選任の相談員（経験豊富な保健師または看護師）が対応します。

保健師や看護師が子どもの症状を電話でお聞きし、対応のアドバイスをさせていただきます。

電話番号 #8000

※携帯電話からの利用もできます。
※ダイヤル回線・IP電話の方は携帯電話からおかけください。
※携帯がつながりにくい場合等は、左記の電話番号までおかけください。
「03・3839・0886」

受付期間

月～土曜日 午後6時から翌朝午前8時まで
日曜・祝日 午前9時から翌朝午前8時まで
年末年始 午前9時から翌朝午前8時まで

対象 15歳未満の子どもの保護者等

平成27年度 巡回診療車年間運行計画表

平成27年度より巡回コースが見直され、診療日時が変更となりました。ご受診の際は各巡回診療地における診療日時をご確認のうえ、お出かけください。

市町村名	巡回診療地	開始時間	平成27年	4月	5月	6月	7月	8月	9月	10月	11月	12月	平成28年	1月	2月	3月
沼田市	上発知富士見開拓センター 佐山開拓集荷所前	15:40 16:10	7日(火)	12日(火)	2日(火)	7日(火)	4日(火)	1日(火)	6日(火)	10日(火)	1日(火)	5日(火)	2日(火)	1日(火)		
沼田市 (白沢町)	生枝集会所前	12:30	16日(木)	7日(木)	11日(木)	16日(木)	13日(木)	10日(木)	15日(木)	5日(木)	10日(木)	14日(木)	4日(木)	10日(木)		
沼田市 (利根町)	平原生活改善センター前 追貝原・谷尾宅前	14:10 14:40	16日(木)	7日(木)	11日(木)	16日(木)	13日(木)	10日(木)	15日(木)	5日(木)	10日(木)	14日(木)	4日(木)	10日(木)		
	穴原生活改善センター前 小松集会所前 根利集会所前	12:40 13:00 13:35	7日(火)	12日(火)	2日(火)	7日(火)	4日(火)	1日(火)	6日(火)	10日(火)	1日(火)	5日(火)	2日(火)	1日(火)		
片品村	戸倉・ロッジ松浦前 花咲・鍛冶屋・山太屋商店前	13:30 15:10	16日(木)	7日(木)	11日(木)	16日(木)	13日(木)	10日(木)	15日(木)	5日(木)	10日(木)	14日(木)	4日(木)	10日(木)		
昭和村	大河原集荷所付近	14:50	7日(火)	12日(火)	2日(火)	7日(火)	4日(火)	1日(火)	6日(火)	10日(火)	1日(火)	5日(火)	2日(火)	1日(火)		
みなかみ町 (月夜野)	小和知公民館前	16:00	23日(木)	28日(木)	25日(木)	30日(木)	27日(木)	24日(木)	29日(木)	26日(木)	24日(木)	28日(木)	25日(木)	24日(木)		
	大峰集荷倉庫前	13:20	21日(火)	26日(火)	16日(火)	21日(火)	18日(火)	15日(火)	20日(火)	24日(火)	15日(火)	19日(火)	16日(火)	15日(火)		
みなかみ町 (水上)	大芦公民館前	13:20														
	北部生活改善センター前(久保)	14:10	23日(木)	28日(木)	25日(木)	30日(木)	27日(木)	24日(木)	29日(木)	26日(木)	24日(木)	28日(木)	25日(木)	24日(木)		
	原集古館前	14:40														
	粟沢公民館前	15:30														
みなかみ町 (新治)	上羽場分館前	12:30														
	茅原高齢者会館前	14:00														
	笠原生活改善センター前	14:30	21日(火)	26日(火)	16日(火)	21日(火)	18日(火)	15日(火)	20日(火)	24日(火)	15日(火)	19日(火)	16日(火)	15日(火)		
	東峰分館前	15:00														
	入須川分館前	15:20														

利根沼田文化会館主催事業案内

第12回

入場無料

ファミリーコンサート

3月8日(日)午後2時開演

♪ピアノ♪マリンバ♪合唱♪声楽♪
 ♪ピッコロ♪エレクトーン♪
 ♪マンドリンとギター♪

家族そろって楽しめる手作りのコンサートです。
 ぜひ、お出かけください。

平成28年3月7日開催(予定)

第13回ファミリーコンサート参加者募集

参加資格：利根沼田管内に在住または音楽活動をされている人で、実行委員として会議に出席し、コンサートの出演並びに運営などに継続して携われる方。

申込期限：文化会館にある応募用紙を、平成27年3月29日(日)午後5時までに文化会館へ提出してください。

詳細は文化会館へ問い合わせください。

フラネタリウム投影案内

入場無料



★投影予定★

3月:おおぐま座、こぐま座のはなし

4月:ヘルクレス座のはなし

★投影時間★

一般投影…毎週土曜日
 午後2時から40分間

学習団体投影…休館日以外随時

※投影後、星座早見盤をさしあげます。
 ※都合により投影が中止になる場合があります。
 観覧ご希望の方は問い合わせの上、来館してください。

第39回

入場無料

利根沼田伝承古典芸能祭

3月15日(日) 午前9時30分開演
 利根沼田文化会館 大ホール

出演団体

- ・薄根太々神楽保存会
- ・猿ヶ京神明神社太々神楽保存会
- ・薄根太々神楽硯田保存会
- ・沼須人形芝居あけぼの座
- ・下牧人形芝居保存会吉田座
- ・みなかみ町子ども歌舞伎

計6団体



第19回 利根沼田郡市民写真展

3月10日(火)～15日(日)

午前10時～午後6時(最終日は午後4時まで)

利根沼田文化会館 4階 展示室



文化会館ご利用の皆さまへお願い

文化会館駐車場には限りがありますので、ご来場の際は乗り合わせやバス等をご利用ください。近隣私有地や営業店舗等への無断駐車は絶対にしないでください。

☆☆主催事業の問い合わせは文化会館へ！☆☆

利根沼田文化会館

<http://www.oze.or.jp/~kaikan/>

TEL 24-2935

FAX 60-1633

〒378-0051 沼田市上原町1801-2

休館日 毎週月曜日